



BOLETIM INFORMATIVO DIÁRIO

DATA: 19/03/2020

HORÁRIO: 16h

Centro de Operações de Emergência em Saúde - Coes Minas Covid-19

Covid-19: Doença pelo Novo Coronavírus 2019



Nota:

Casos importados = infecção ocorreu fora do município de residência.

Transmissão local = ocorrência de casos autóctone com vínculo epidemiológico a um caso confirmado e identificado

Transmissão comunitária = ocorrência de casos autóctones sem vínculo epidemiológico a um caso confirmado, em área definida ou ocorrência de casos com confirmação laboratorial positiva sem relação com outros casos ou a transmissão se mantiver por cinco ou mais cadeias.



TABELA 1 – PERFIL EPIDEMIOLÓGICO DOS CASOS CONFIRMADOS DA COVID-19, MINAS GERAIS, 2020.

Variável	n	%
N=29		
Sexo		
Feminino	9	31,0
Masculino	20	69,0
Faixa etária		
< 1	0	0,0
1 a 9	0	0,0
10 a 20	1	3,4
21 a 30	4	13,8
31 a 40	12	41,4
41 a 50	6	20,7
51 a 60	3	10,3
61 a 70	1	3,4
71 a 80	2	6,9
> 81	0	0,0
Tipo de transmissão		0,0
Importado	20	69,0
Local	3	10,3
Comunitário	2	6,9
Em investigação	4	13,8
Município de residência		
Belo Horizonte	18	62,1
Coronel Fabriciano	1	3,4
Divinópolis	1	3,4
Ipatinga	1	3,4
Juiz de Fora	2	6,9
Nova Lima	2	6,9
Patrocínio	1	3,4
Sete Lagoas	1	3,4
Uberlândia	2	6,9
Local de deslocamento		
São Paulo	2	6,9
Não houve	4	13,8
Outros países	16	55,2
Em investigação	7	24,1

Fonte: FormSUSRedCap/COES MINAS/COVID-19/SESMG (Dados atualizados em 19/03/2020)

Dados parciais sujeitos à revisão/alteração. Esclarecemos que pode haver diferença entre os números apresentados pelo Ministério e pelo Estado, devido ao processo de avaliação que é dinâmico e ao horário diário de fechamento de dados.



TABELA 2 – DISTRIBUIÇÃO DE CASOS NOTIFICADOS EM MINAS GERAIS SEGUNDO LOCAL DE RESIDÊNCIA, 2020.

N=2.273

Local de Residência	Caso Suspeito	Caso Confirmado	Caso Descartado	Total Geral
Minas Gerais	2044	29	96	2169
Abre Campo	1	-	-	1
Além Paraíba	1	-	-	1
Alfenas	8	-	1	9
Almenara	1	-	-	1
Alto Rio Doce	1	-	-	1
Alvinópolis	1	-	-	1
Alvorada D'Oeste	1	-	-	1
Andradas	1	-	-	1
Andrelândia	1	-	-	1
Antônio Prado de Minas	1	-	-	1
Araguari	8	-	2	10
Araporã	1	-	-	1
Araxá	3	-	-	3
Arcos	2	-	-	2
Barbacena	16	-	-	16
Belo Horizonte	870	18	47	935
Belo Vale	1	-	-	1
Betim	58	-	2	60
Bicas	3	-	-	3
Biquinhas	1	-	-	1
Boa Esperança	4	-	-	4
Bocaiúva	5	-	-	5
Bom Despacho	3	-	-	3
Botelhos	1	-	-	1
Brumadinho	4	-	-	4
Bueno Brandão	1	-	-	1
Cabo Verde	1	-	-	1
Cacaulândia	1	-	-	1
Caeté	7	-	-	7
Camanducaia	14	-	-	14
Campo Belo	1	-	-	1
Campos Gerais	2	-	-	2
Capelinha	1	-	-	1
Carangola	2	-	-	2



GOVERNO DO ESTADO DE MINAS GERAIS
SECRETARIA DE ESTADO DE SAÚDE
SUBSECRETARIA DE VIGILÂNCIA EM SAÚDE
CENTRO DE OPERAÇÕES DE EMERGÊNCIA EM SAÚDE PÚBLICA
COES Minas Covid-19

Local de Residência	Caso Suspeito	Caso Confirmado	Caso Descartado	Total Geral
Minas Gerais	2044	29	96	2169
Caratinga	5	-	-	5
Carmésia	1	-	-	1
Carmo do Cajuru	2	-	-	2
Carmo do Paranaíba	8	-	-	8
Carmo do Rio Claro	1	-	-	1
Cataguases	7	-	-	7
Chapada do Norte	1	-	-	1
Conceição do Mato Dentro	4	-	-	4
Confins	1	-	-	1
Congonhas	7	-	-	7
Conselheiro Lafaiete	10	-	1	11
Contagem	133	-	4	137
Coroaci	2	-	-	2
Coronel Fabriciano	8	1	-	9
Coronel Pacheco	3	-	-	3
Coronel Xavier Chaves	1	-	-	1
Córrego Fundo	1	-	-	1
Cristais	2	-	-	2
Curvelo	8	-	-	8
Descoberto	1	-	-	1
Diamantina	7	-	-	7
Divino	2	-	-	2
Divinópolis	53	1	2	56
Dores de Campos	1	-	-	1
Dores do Indaiá	2	-	-	2
Durandé	1	-	-	1
Entre Folhas	2	-	-	2
Extrema	3	-	-	3
Faria Lemos	1	-	-	1
Formiga	-	-	2	2
Frei Lagonegro	1	-	-	1
Frutal	1	-	-	1
Goiabeira	1	-	-	1
Governador Valadares	31	-	-	31
Guanhães	2	-	-	2
Guarani	1	-	-	1
Guaxupé	5	-	-	5
Iapu	1	-	-	1
Ibirité	10	-	-	10
Igarapé	3	-	-	3



GOVERNO DO ESTADO DE MINAS GERAIS
SECRETARIA DE ESTADO DE SAÚDE
SUBSECRETARIA DE VIGILÂNCIA EM SAÚDE
CENTRO DE OPERAÇÕES DE EMERGÊNCIA EM SAÚDE PÚBLICA
COES Minas Covid-19

Local de Residência	Caso Suspeito	Caso Confirmado	Caso Descartado	Total Geral
Minas Gerais	2044	29	96	2169
Igaratinga	1	-	-	1
Iguatama	1	-	-	1
Imbé de Minas	1	-	-	1
Inhapim	3	-	-	3
Ipatinga	83	1	4	88
Itabira	4	-	1	5
Itabirito	2	-	-	2
Itacarambi	1	-	-	1
Itajubá	8	-	1	9
Itamarandiba	1	-	-	1
Itamarati de Minas	1	-	-	1
Itanhandu	1	-	-	1
Itaobim	3	-	-	3
Itatiaiuçu	1	-	-	1
Itaúna	4	-	-	4
Ituiutaba	1	-	-	1
Jaboticatubas	1	-	-	1
Jaguaraçu	1	-	-	1
Januária	3	-	-	3
Japaraíba	1	-	-	1
Japonvar	2	-	-	2
Jequitaiá	1	-	-	1
João Monlevade	-	-	1	1
Joaquim Felício	1	-	-	1
Jordânia	1	-	-	1
Juatuba	2	-	-	2
Juiz de Fora	32	2	1	35
Lagoa da Prata	3	-	-	3
Lagoa Santa	20	-	-	20
Lavras	1	-	1	2
Luz	1	-	-	1
Macaé	1	-	-	1
Machado	1	-	-	1
Manhuaçu	4	-	-	4
Manhumirim	1	-	-	1
Maria da Fé	1	-	-	1
Mariana	6	-	-	6
Mário Campos	1	-	-	1
Martinho Campos	2	-	-	2
Mata Verde	1	-	-	1



GOVERNO DO ESTADO DE MINAS GERAIS
SECRETARIA DE ESTADO DE SAÚDE
SUBSECRETARIA DE VIGILÂNCIA EM SAÚDE
CENTRO DE OPERAÇÕES DE EMERGÊNCIA EM SAÚDE PÚBLICA
COES Minas Covid-19

Local de Residência	Caso Suspeito	Caso Confirmado	Caso Descartado	Total Geral
Minas Gerais	2044	29	96	2169
Matias Barbosa	8	-	-	8
Matipó	1	-	-	1
Matozinhos	1	-	-	1
Minas Novas	1	-	-	1
Monsenhor Paulo	1	-	-	1
Monte Alegre de Minas	1	-	-	1
Monte Carmelo	1	-	-	1
Monte Santo de Minas	1	-	-	1
Monte Sião	1	-	-	1
Montes Claros	13	-	1	14
Munhoz	2	-	-	2
Muriaé	9	-	-	9
Mutum	-	-	1	1
Naque	1	-	-	1
Nova Era	2	-	-	2
Nova Lima	54	2	6	62
Nova Resende	1	-	-	1
Nova Serrana	14	-	-	14
Nova União	-	-	1	1
Ouro Branco	2	-	-	2
Ouro Preto	4	-	1	5
Pai Pedro	1	-	-	1
Pará de Minas	3	-	-	3
Passos	25	-	-	25
Patos de Minas	7	-	-	7
Patrocínio	8	1	-	9
Paula Cândido	1	-	-	1
Pedralva	1	-	-	1
Pedro Leopoldo	2	-	2	4
Perdigão	1	-	-	1
Piedade do Rio Grande	1	-	-	1
Piranguinho	1	-	-	1
Pirapora	1	-	-	1
Piraúba	1	-	-	1
Pitangui	2	-	-	2
Piumhi	2	-	-	2
Poço Fundo	2	-	-	2
Poços de Caldas	11	-	-	11
Pompéu	4	-	-	4
Ponto dos Volantes	1	-	-	1



GOVERNO DO ESTADO DE MINAS GERAIS
SECRETARIA DE ESTADO DE SAÚDE
SUBSECRETARIA DE VIGILÂNCIA EM SAÚDE
CENTRO DE OPERAÇÕES DE EMERGÊNCIA EM SAÚDE PÚBLICA
COES Minas Covid-19

Local de Residência	Caso Suspeito	Caso Confirmado	Caso Descartado	Total Geral
Minas Gerais	2044	29	96	2169
Pouso Alegre	4	-	-	4
Prados	2	-	-	2
Raposos	2	-	-	2
Reduto	1	-	-	1
Resende Costa	1	-	-	1
Ribeirão das Neves	7	-	-	7
Rio Acima	2	-	-	2
Rio de Janeiro	1	-	-	1
Rio Manso	4	-	-	4
Rio Paranaíba	1	-	-	1
Sabará	10	-	-	10
Santa Bárbara	4	-	-	4
Santa Cruz de Minas	1	-	-	1
Santa Efigênia de Minas	2	-	-	2
Santa Luzia	26	-	-	26
Santa Maria de Itabira	1	-	-	1
Santa Rita de Jacutinga	1	-	-	1
Santa Rita do Sapucaí	2	-	-	2
Santana do Paraíso	4	-	-	4
Santo Antônio do Monte	2	-	-	2
São Gonçalo do Pará	2	-	-	2
São Gonçalo do Sapucaí	1	-	-	1
São Gotardo	1	-	-	1
São João del Rei	10	-	-	10
São João Evangelista	2	-	-	2
São João Nepomuceno	1	-	-	1
São José da Lapa	5	-	-	5
São José do Jacuri	1	-	-	1
São Paulo	1	-	-	1
São Sebastião do Paraíso	4	-	1	5
Senhora dos Remédios	1	-	-	1
Serra do Salitre	1	-	-	1
Sete Lagoas	27	1	1	29
Teófilo Otoni	1	-	-	1
Timóteo	4	-	-	4
Três Corações	2	-	-	2
Três Pontas	3	-	-	3
Tumiritinga	2	-	-	2
Tupaciguara	1	-	-	1
Ubá	2	-	-	2

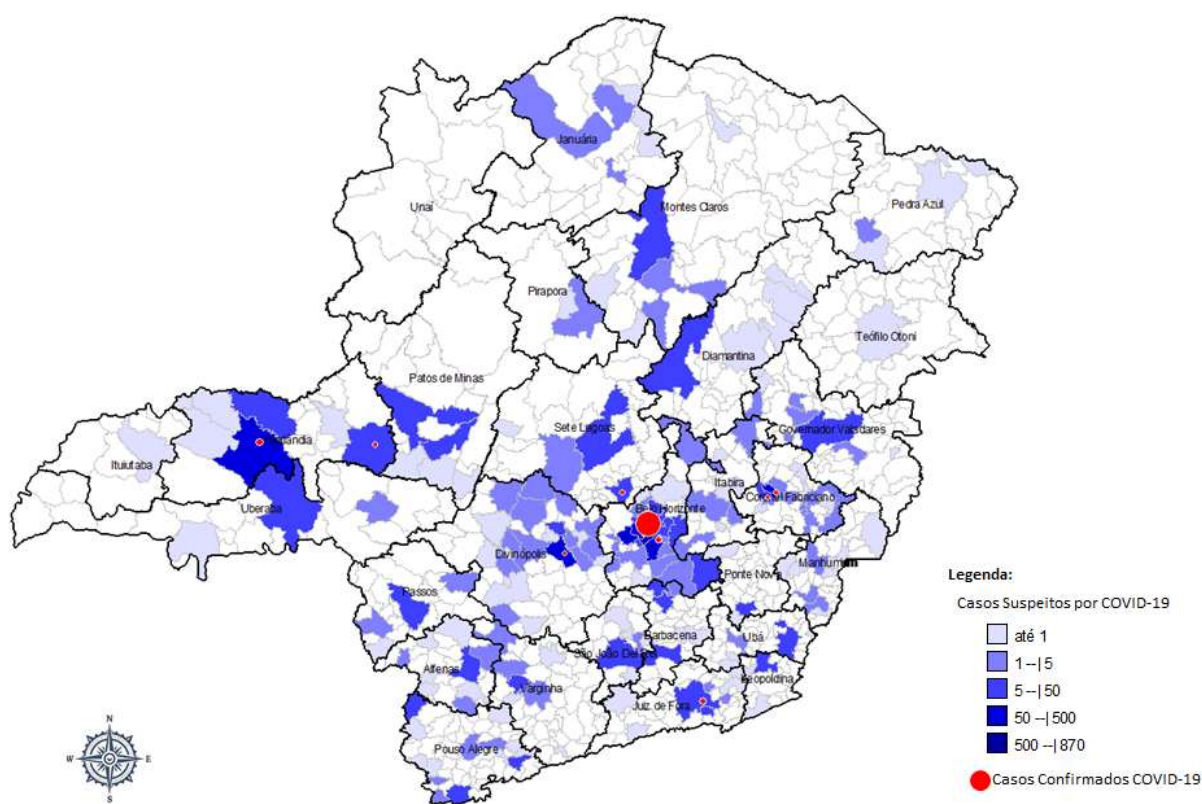


Local de Residência	Caso Suspeito	Caso Confirmado	Caso Descartado	Total Geral
Minas Gerais	2044	29	96	2169
Uberaba	17	-	1	18
Uberlândia	69	2	7	78
Varginha	22	-	3	25
Várzea da Palma	2	-	-	2
Varzelândia	1	-	-	1
Vespasiano	15	-	-	15
Viçosa	8	-	1	9
Virgolândia	2	-	-	2
Outros Estados	22	-	1	23
Município ignorado/branco	42	-	0	42
Outros países	32	-	7	39
Total Geral	2140	29	104	2273

Fonte: FormSUSRedCap/COES MINAS/COVID-19/SESMG (Dados atualizados em 19/03/2020)

Dados parciais sujeitos à revisão/alteração. Esclarecemos que pode haver diferença entre os números apresentados pelo Ministério e pelo Estado, devido ao processo de avaliação que é dinâmico e ao horário diário de fechamento de dados.

FIGURA 1 - DISTRIBUIÇÃO DE CASOS SUSPEITOS E CONFIRMADOS DE COVID-19, MINAS GERAIS, 2020.

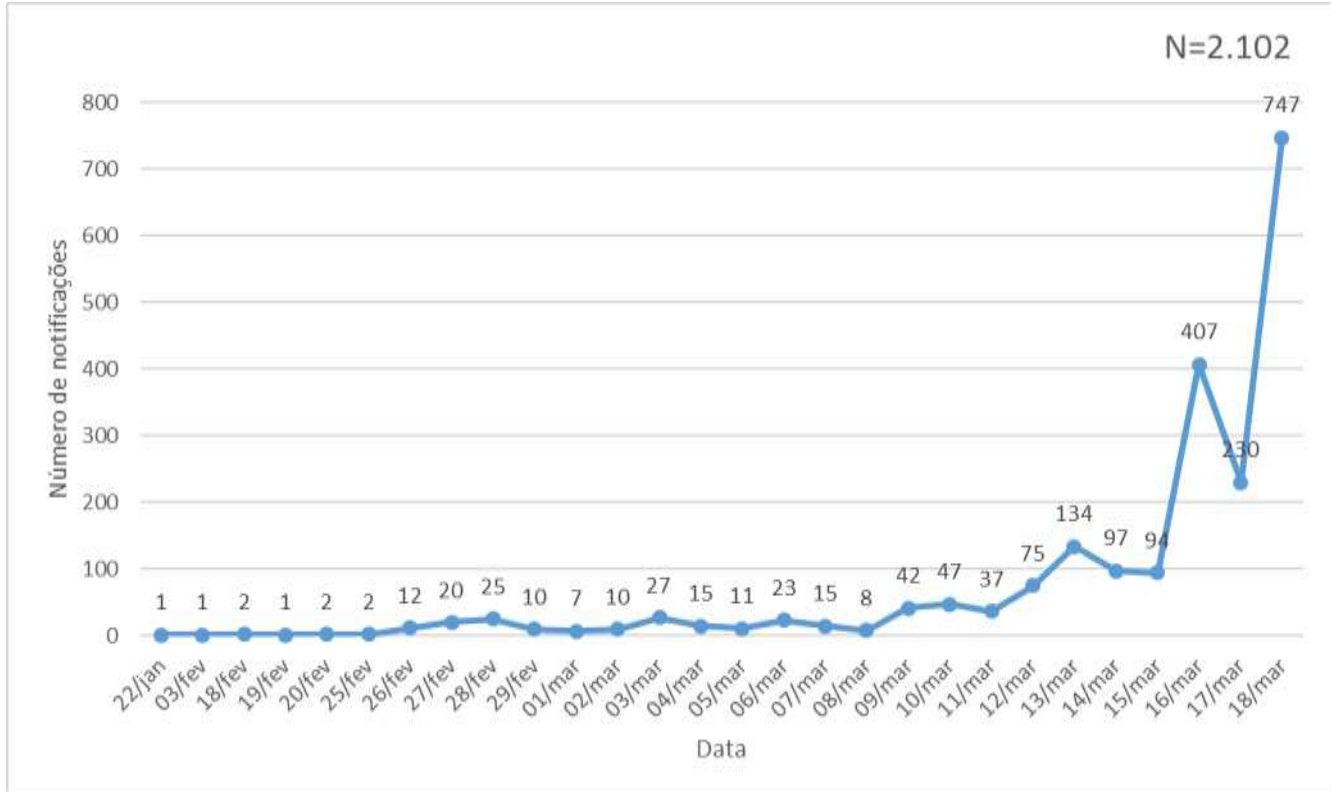


Fonte: FormSUSRedCap/COES MINAS/COVID-19/SESMG. (Dados atualizados em 19/03/2020)

Dados parciais sujeitos à revisão/alteração. Esclarecemos que pode haver diferença entre os números apresentados pelo Ministério e pelo Estado, devido ao processo de avaliação que é dinâmico e ao horário diário de fechamento de dados.



FIGURA 2 – NÚMERO DE CASOS NOTIFICADOS DE COVID-19, SEGUNDO DATA DE NOTIFICAÇÃO, MINAS GERAIS 2020 *.



Fonte: FormSUSRedCap/COES MINAS/COVID-19/SESMG.

* Dados atualizados até 18/03/2020 em virtude de instabilidade do sistema oficial de informação - FormSUSRedCap.

PARA SABER SOBRE AS PRINCIPAIS AÇÕES DESENVOLVIDAS PELA SES/MG ACESSE O SITE:

<https://www.saude.mg.gov.br/CORONAVIRUS>